

要チェック!

自社の現場で採用すべき、 AI人材 4 つのタイプ





なぜ AI 人材のタイプを 知ることが良いの？

競争が激化しているAI人材。70万人が不足していると言われていています。漫然と採用活動しては、採用が年々難しくなってくると予想されます。

効果的な採用活動を行うため、AI人材のタイプを把握し、適切な採用コンテンツを用意することが重要です。

100社以上のIT系企業をサポートし、年間1千名以上のAI人材が登録するLabBaseだからわかった、AI人材の特長をまとめました。

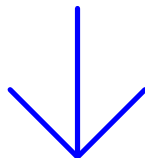
AI人材には、
4つのタイプがあります。

研究者タイプ

コンサルタイプ

開発者タイプ

技術ベンチャータイプ



01

研究者タイプ



研究者が向いていると思い、
研究者として生きていきたいと強く
思う人

大学、大学院でやってきたAI系の
研究を活かし、企業で活躍したい人

02

コンサルタイプ



AI領域で、多種多様な分野のビジネス課題を解決してみたい人

クライアントワーク(顧客折衝)に抵抗がない、むしろ好きだと思える人

03

開発者タイプ



様々な技術を使い、ものづくりをしたい人

AIを使った「プロダクト作り」を楽しめる人

自ら手を動かしたいと思う人

04

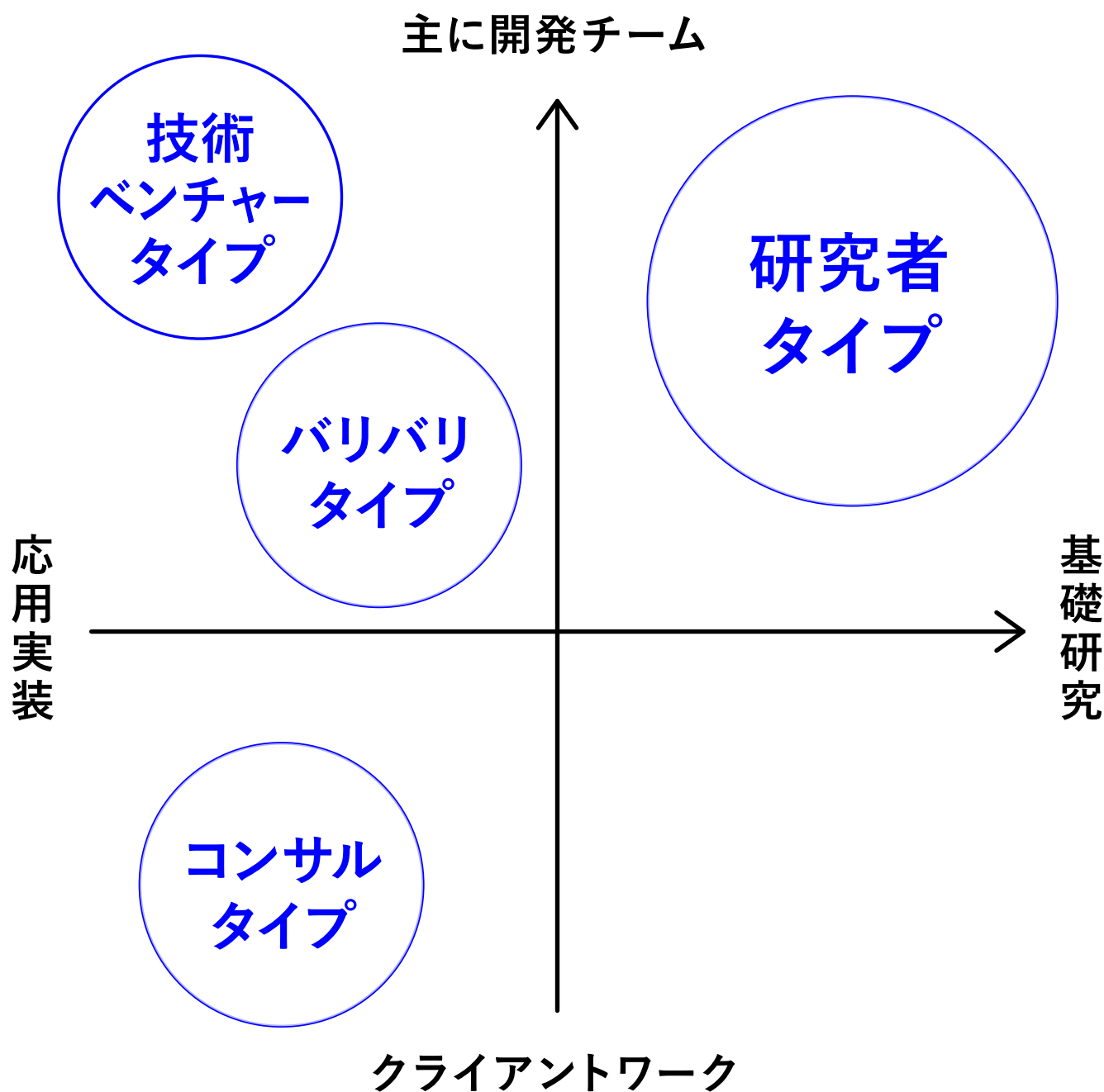
技術ベンチャータイプ



一つの職種にとらわれることなく、
様々なことに裁量をもって取り組み
たい人

自身のスキルや研究を使って、
イノベーションを起こしたいと思う人

事業別AI系の学生 マッピング



タイプ別！ おすすめ採用コンテンツ

研究者タイプ

研究開発部門のメンバーとの交流
インターン制度/ディスカッション

コンサルタイプ

プロダクトマネジメント担当者や、
ビジネスサイドメンバーとの交流/面談

開発者タイプ

CTOや開発チームメンバーとの面談、
インターン

技術ベンチャータイプ

自社の事業戦略についてディスカッ
ションできる部長以上との面談

AI人材採用のお役立ち情報



資料ダウンロードはこちら

https://labbase.biz/downloads/labbase_data/



 **株式会社リンカーズ**
従業員数 50名以下 業種 IT



 **レオンテクノロジー株式会社**
従業員数 30名以下 業種 IT

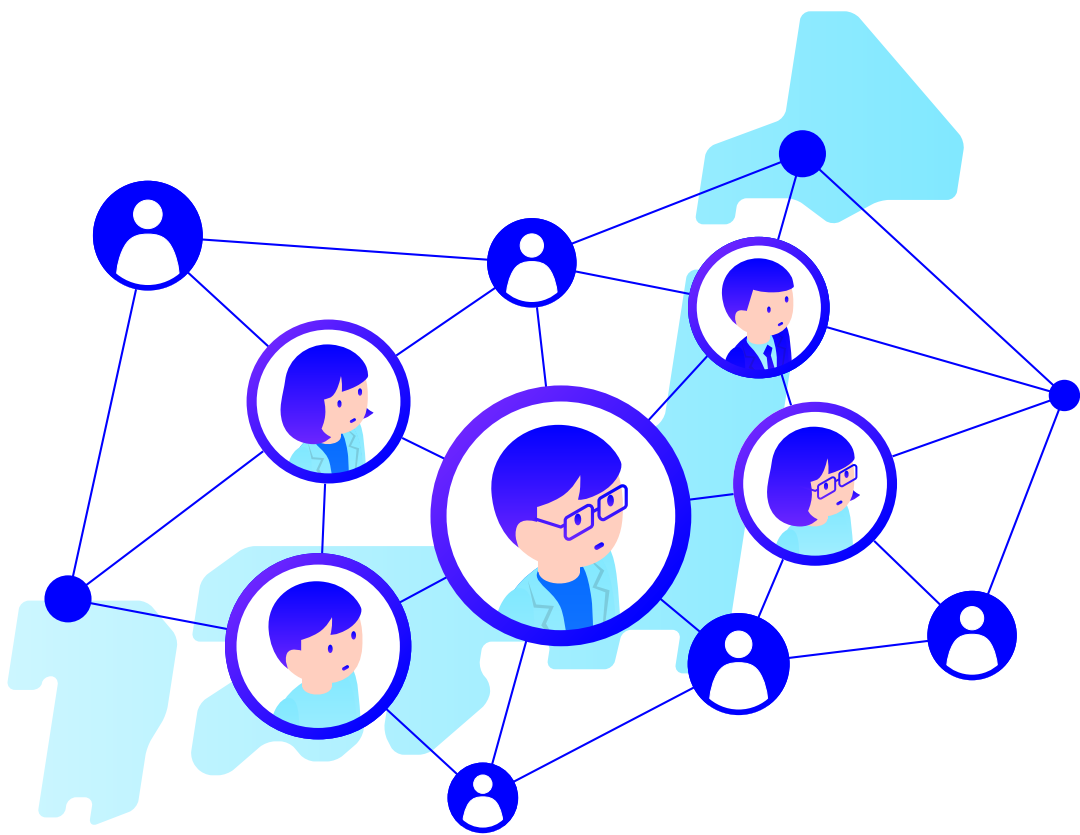


 **フォージビジョン株式会社**
従業員数 40名以下 業種 IT

採用事例はこちら

<https://labbase.biz/case/>

弊社のサービスLabBaseは
理系学生の登録数が最多であり、
全国トップ層の学生が
15,000名以上登録しています。



全国100名の理系学生ネットワークを
構築し、学生ならではの
オフライン獲得施策を実行